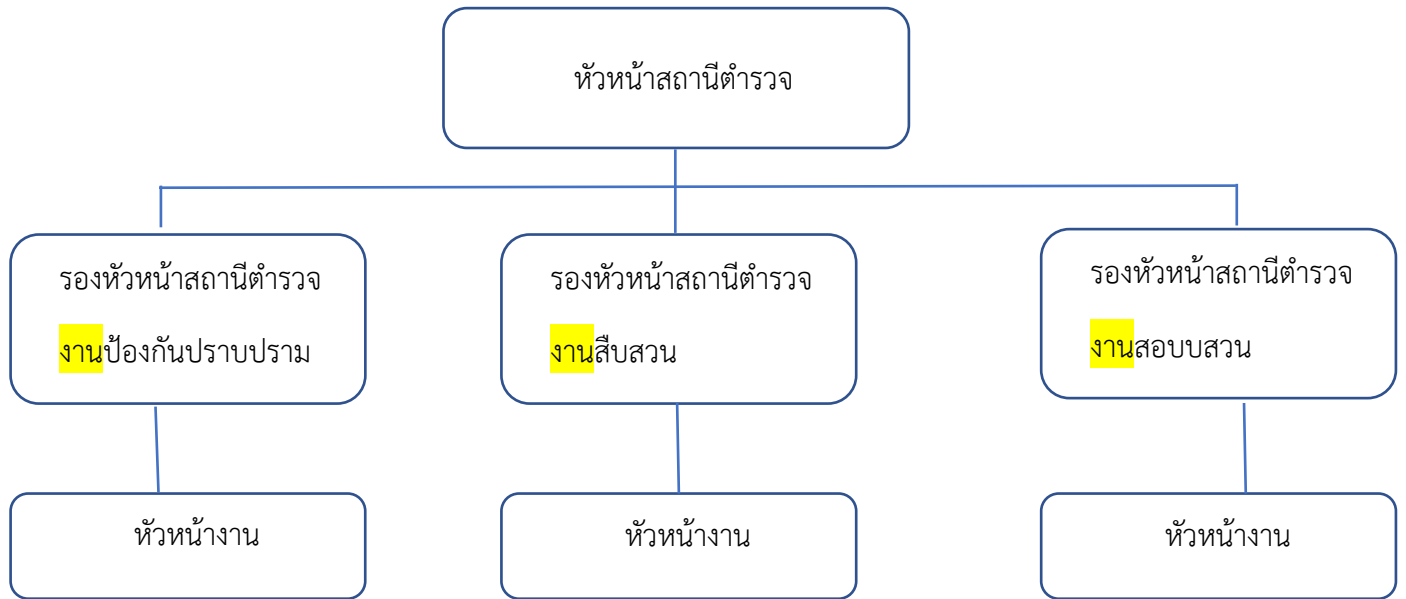
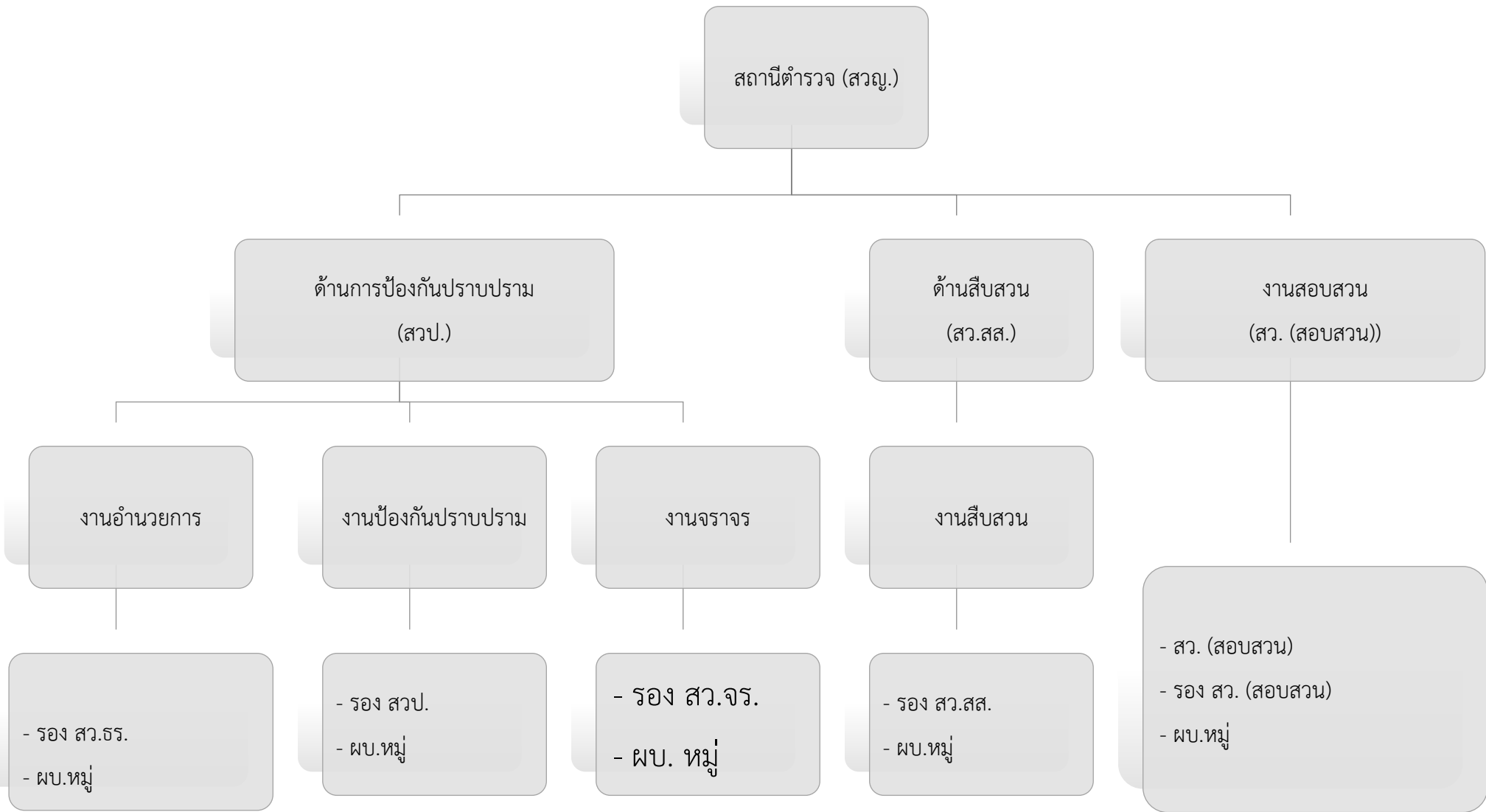


โครงสร้างการแบ่งส่วนราชการตำรวจภูธรหัวโตน



โครงสร้างสถานีตำรวจ (รูปแบบที่ 4)



หมายเหตุ : 1) สารวัตรป้องกันปราบปราม เป็นหัวหน้างานอำนวยการ งานป้องกันปราบปราม และงานจราจร

2) สารวัตรสืบสวน เป็นหัวหน้างานสืบสวน

3) สารวัตร (สอบสวน) ที่มีอาวุโสสูงสุดเป็นหัวหน้างาน

ลักษณะงานภายในสถานี แบ่งเป็น 5 สายงาน

งานอำนวยการ

- งานนโยบายและแผนปฏิบัติการ
- งานธุรการและสารบรรณ
- งานกำลังพล
- งานการศึกษา ฝึกอบรม
- งานสวัสดิการ
- งานพัฒนาองค์กร
- งานงบประมาณ งานการเงินและพัสดุ
- งานสื่อสารและเทคโนโลยีสารสนเทศ
- งานเงินสินบน งานรางวัลและเงินตอบแทน
- งานจัดอาหารเลี้ยงผู้ต้องขัง
- งานทะเบียนคนต่างด้าวและขออนุญาต
- งานประชาสัมพันธ์
- งานปฏิบัติตามนโยบายยุทธศาสตร์
- งานจัดประชุม
- งานควบคุม ตรวจสอบการปฏิบัติงานของตำรวจ
- งานอื่นที่เกี่ยวข้องกับงานอำนวยการ

งานป้องกันปราบปราม

- งานการข่าว
- งานควบคุมผู้ต้องหาและผู้ต้องขัง
- งานควบคุมความวิฤทธิหรือรับส่งวิฤทธิ
- งานจุดตรวจจุดสกัด
- งานสายตรวจ
- งานควบคุมแหล่งอบายมุข
- งานตามกฎหมายอาญา
- งานปราบปรามผู้มีอิทธิพล
- งานพิทักษ์เด็ก เยาวชน และสตรี
- งานฝึกอบรมประชาชนอาสาสมัคร
- งานคณะกรรมการการตรวจสอบและติดตามการบริหารงานตำรวจ
- งานประชาสัมพันธ์ ชุมชนสัมพันธ์
- งานพัฒนากำลังพล งบประมาณ วัสดุ อุปกรณ์ เทคโนโลยี
- งานระบบงบประมาณเกี่ยวกับงานป้องกันปราบปราม
- งานถวายความปลอดภัย
- งานควบคุมความสงบเรียบร้อย
- งานอื่นที่เกี่ยวข้องกับงานป้องกันปราบปราม

งานจราจร

- งานวางแผนและควบคุมการจราจร
- งานการศึกษาเก็บสถิติข้อมูลเกี่ยวกับจราจร
- งานให้ความรู้และอบรมผู้ปฏิบัติหน้าที่จราจร
- งานสอดส่อง ตรวจตราแนะนำประชาชน ผู้ใช้รถใช้ถนน
- งานเก็บรวบรวมข่าวสารด้านจราจร
- งานถวายความปลอดภัย
- งานควบคุมความสงบเรียบร้อย
- งานอื่นๆที่เกี่ยวข้องกับงานจราจร

งานสืบสวน

- งานสืบสวนการกระทำ ความผิดเกี่ยวกับประมวลกฎหมายอาญา
- งานสืบสวนหาข่าวและระบบข้อมูลอาชญากรรม
- งานวางแผนสืบสวน
- งานดำเนินการเพื่อให้ประชาชนมีส่วนร่วมในการสืบสวน
- งานจับกุม
- งานถวายความปลอดภัย
- งานควบคุมความสงบเรียบร้อยกรณีมีเหตุพิเศษ
- งานปกปิดและคุ้มครองแหล่งข่าวและพยาน
- งานอื่น ๆ ที่เกี่ยวกับงานสืบสวน

งานสอบสวน

- งานสืบสวนสอบสวนผู้กระทำ ความผิดตามประมวลกฎหมายอาญา
- งานธุรการทางคดี
- งานการวางแผน
- งานสอบสวนคดีอุกฉกรรจ์หรือคดีที่สำคัญ
- งานให้ความคุ้มครองพยาน
- งานเปรียบเทียบปรับการทำ ความผิดตามกฎหมาย
- งานอื่นที่เกี่ยวข้องกับงานสืบสวนและสอบสวน

อัตรากำลัง

อัตรากำลัง ชั้นสัญญาบัตร

อัตรากำลัง ชั้นสัญญาบัตร สถานีตำรวจภูธรหัวโตน (ข้อมูล ณ 1 มีนาคม 2567)					
ตำแหน่ง	ยศ	อัตรานุญาต	คนครอง	ปฏิบัติงานจริง	ว่าง
สาวญ.๑	พ.ต.ท.	1	1	1	-
สาวป๑	พ.ต.ต.	1	1	1	-
สว.สส.๑	พ.ต.ต.	1	1	1	-
สว.(สอบสวน)๑	พ.ต.ต.	1	1	1	1
รอง สว.(สอบสวน)๑	ร.ต.อ.	5	3	3	2
รอง สาวป.๑	ร.ต.อ.	4	1	1	3
รอง สว.ชส.๑	ร.ต.อ.	1	1	1	-
รอง สว.สส.๑	ร.ต.อ.	2	2	2	-
รอง สว.ธร.๑	ร.ต.อ.หญิง.	1	1	1	-
รวม		17	12	12	5

อัตรากำลัง ชั้นประทวน

อัตรากำลัง ชั้นประทวน สถานีตำรวจภูธรหัวโตน (ข้อมูล ณ 1 มีนาคม 2567.)					
ตำแหน่ง	ยศ	อัตรานุญาต	คนครอง	ปฏิบัติงานจริง	ว่าง
ผบ.หมู่(ป.)๑	ส.ต.ต.-ร.ต.ท.	22	17	17	5
ผบ.หมู่(คผล.)๑	ร.ต.ท.	2	1	1	1
ผบ.หมู่(สส.)๑	ร.ต.ท.	3	1	1	2
ผบ.หมู่(ผช.พงส.)๑	ส.ต.ต.	6	2	2	4
รวม		33	21	21	12

ข้อมูลผู้บริหาร

ผู้บริหารสถานีตำรวจภูธรหัวโตน



พ.ต.ท.สมเกียรติ บัวนิล

ตำแหน่ง สวญ.สภ.หัวโตน

โทร 089 572 6568



พ.ต.ต.ภาสกร ตั้งดำรงวัฒน์

ตำแหน่ง สวป.สภ.หัวโตน

โทร 065 081 4554



พ.ต.ต.สุรไกร ภามนตรี

ตำแหน่ง สว.สส.สภ.หัวโตน

โทร 087 215 5453



พ.ต.ต.วรุจน์ เชื้อลิ้นฟ้า

ตำแหน่ง สว.(สอบสวน)สภ.หัวโตน

โทร 098 954 7982